

# 软件工程 学科 ( 专业 ) 博士研究生培养方案

1		083500	2012
2	2013		
		1986	1981
			1995
2008			
			973 863
	10	30	
	2012		
		34	
3			
4			
5	( )	14—16	
		10	

6

- a).
- b).
- c).
- d).
- e).
- f).
- g).

7

10

1-3

1

- 1
- 2
- 3
- 4
- 5
- 6
- 7
- 8
- 9

• 10

8

1

9

1

2

3

4

5

6

10

2

11

3

12

1

2

1

2

3—5

50%

3

4

3

4

1

2

3

4

5

13

14

1

96

2



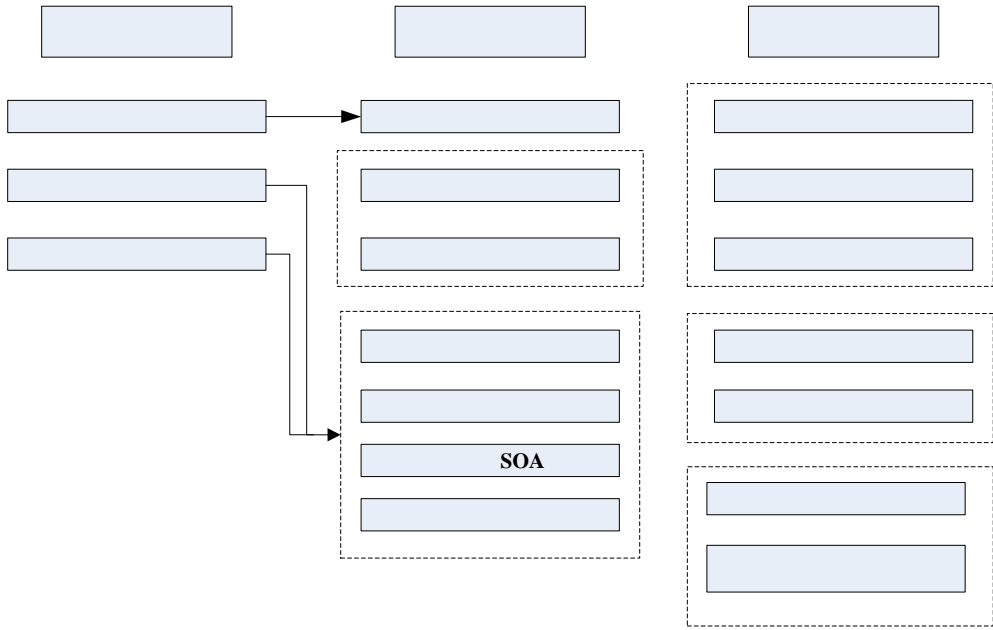


	<b>1</b>	<b>2</b>	<b>3</b>	<b>4</b>	<b>5</b>	<b>6</b>
	✓	✓		✓		
	✓	✓				
		✓		✓	✓	✓
	✓	✓	✓	✓	✓	
	✓	✓		✓		



			36	2					
			60	2					
			32	2					
			32	2					
			32	2					
			32	2					
		SOA	32	2					
			32	2					
			100	2					
			16	0					
			32	2					
			32	2					
			32	2					
			32	2					
			32	2					
			32	2					
			32	2					
			32	2					
			1						
			1						
		96	2						

注：在职博士研究生助教、助管环节由所在单位根据其工作实践提供相关报告，由导师考核、学院审定，通过方可取得相应学分。



# 软件工程学科（专业）硕博连读研究生培养方案

1

083500

2

2013

1986

1981  
1995

2008

10  
2012

34

30

973 863

3

4

5

—

37

22—24

2-3

6

- a).
- b).
- c).
- d).
- e).
- f).
- g).

8

10

1-3

1

- 1
- 2
- 3
- 4
- 5
- 6
- 7
- 8
- 9

• 10

9 1

9

1

2

3

4

5

6

10 2

11 3

12

1

2

1

2

3—5

50%

3

4

3

4

1

2

3

4

5

13

14

1

96

2

	1	2	3	4	5	6	7	8	9	10
	√					√				√
	√					√			√	√
						√			√	√
						√			√	√
		√	√	√		√				
		√	√	√		√				
		√	√	√		√				
		√	√	√		√				
		√	√	√		√				
		√	√	√		√				
		√	√	√	√	√				
		√	√	√	√	√	√			
		√	√	√	√	√	√	√	√	
		√	√	√	√	√	√	√	√	
SOA		√	√	√	√	√	√	√	√	
		√	√	√	√	√	√	√	√	
						√			√	√



						√			√	√
	√					√			√	√
		√	√	√	√	√				
		√	√	√	√	√				
		√	√	√	√	√				
		√	√	√	√	√				
		√	√	√	√	√				
	√	√	√	√	√	√	√	√	√	
	√	√	√	√	√	√	√			
		√	√	√		√	√			
	√	√	√	√		√	√			
		√	√	√		√				
		√	√	√	√	√	√			
		√	√	√	√	√	√			
		√	√	√		√	√			
		√	√	√		√	√			

	<b>1</b>	<b>2</b>	<b>3</b>	<b>4</b>	<b>5</b>	<b>6</b>
	✓	✓		✓		
	✓	✓				
		✓		✓	✓	✓
	✓	✓	✓	✓	✓	
	✓	✓		✓		



			32	2						
			32	2						
			32	2						
			32	2						
				1						
				1						

